

Floramin Cuaje®



**FLORAMIN
CUAJE®**

EL INICIO DE UN GRAN CUAJADO



- Mejora la floración favoreciendo su fecundación.
- Mejora el cuajado aumentando la viabilidad del polen y el crecimiento del tubo polínico.
- Favorece el desarrollo inicial de los frutos reduciendo las pérdidas de frutos jóvenes.
- Aumenta la producción, calibre y la calidad de la cosecha.
- Estimula el crecimiento y desarrollo del cultivo.

sipcamiberia.es

Uso reservado a agricultores y aplicadores profesionales. Lea siempre la etiqueta antes de usar el producto y siga las instrucciones.


SIPCAM
IBERIA

Floramin Cuaje®



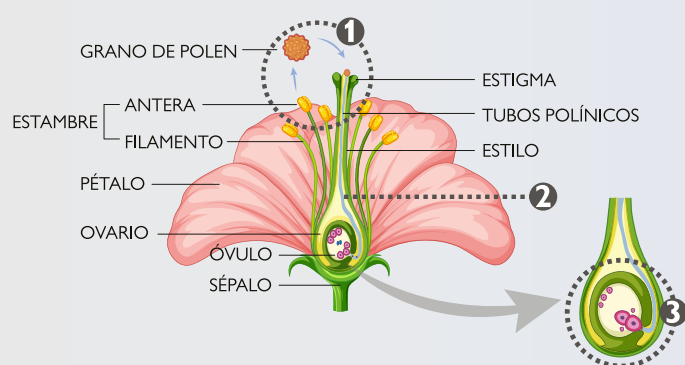
¿QUÉ ES FLORAMIN CUAJE®?

FLORAMIN CUAJE® es un bioestimulante especialmente diseñado para estimular el cuajado y el engorde inicial de los frutos, así como para corregir las carencias de boro y molibdeno. Además, durante el proceso de cuajado, interviene en la división celular y posterior expansión favoreciendo el desarrollo inicial del fruto.

FLORAMIN CUAJE® contiene aminoácidos y principios activos procedentes de extractos de algas especialmente seleccionados

para mejorar la viabilidad del polen, su germinación y los procesos fisiológicos relacionados con el crecimiento del tubo polínico.

FLORAMIN CUAJE® actúa como impulsor del crecimiento y fortalecimiento inicial de los frutos desde el mismo momento de su formación, proporcionando un desarrollo inicial más fuerte, reduciendo las pérdidas de frutos jóvenes y asegurando una cosecha más robusta y productiva.



MODO DE ACCIÓN

1. FLORAMIN CUAJE® aporta aminoácidos para la síntesis de proteínas, clave para mejorar la **viabilidad del polen** y la fecundación.
2. FLORAMIN CUAJE® interviene en la **formación del tubo polínico** y en la germinación del polen.
3. Durante el **proceso de la formación del fruto** FLORAMIN CUAJE® favorece la **división celular y posterior expansión** de las células presentes en el **ovario de la flor**.

APLICACIONES, DOSIS Y MODO DE EMPLEO

CULTIVOS	APLICACIONES		DOSIS	
	Nº	Momento	Riego (l/ha)	Pulverización foliar (ml/l)
Cítricos, frutales	3	Entre prefloración y engorde	-	0,5-1
Olivo	3	Entre prefloración y engorde	-	0,5-1
Viña y uva de mesa	2-3	A partir de prefloración	-	0,7-1
Calabacín	3-5	Cada 5-7 días a partir del desarrollo de las primeras hojas	2-3	1-2
Pepino, melón, sandía	2-4	Cada 15-20 días a partir de inicio de floración	2-3	1-2
Pimiento, tomate	2-4	Cada 15-20 días a partir de inicio de floración	2-3	1-2
Lechuga, coliflor	1	5-7 días de trasplante	2	1-2
Leguminosas	2	Cada 15 días a partir de la formación de las primeras hojas	1-1,5	0,7-1
Fresa y berries	3-4	Cada 15 días a partir de prefloración	1-3	0,7-1
Subtropicales	3	Desde inicio de la floración hasta la formación del fruto	2-3	1-2
Ornamentales de flor	3-4	Durante todo el ciclo	-	0,3-0,5

Por su específica composición se recomienda su aplicación desde la proximidad de la floración hasta el inicio de la maduración.

Emplear el producto en pulverización foliar o fertirrigación.

Las aplicaciones foliares se harán preferiblemente cuando la humedad relativa sea alta.

En invierno se emplearán las dosis más altas indicadas.